

LES CERTIFICATIONS ET LABELS ÉCO-RESPONSABLES

LA FICHE PÉDAGOGIQUE - Version du 21/02/2023 -

LES OBJECTIFS

- / Connaître l'intégralité des labels et certifications écologiques.
- / Comprendre les impacts carbone et environnementaux des matières premières.
- / Comprendre le cradle-to-cradle.
- / Savoir recommander les certifications adaptées à des produits et une ligne de mode.
- / Savoir faire des choix avant tout engagés tout en respectant l'ADN d'une Maison/marque.

LE PROGRAMME

Vous connaîtrez l'intégralité des labels et des certifications eco-responsables actuels, ainsi que leurs impacts carbone et environnementaux. Vous êtes force de proposition pour un sourcing orienté par le bon choix des labels. Votre sélection sera motivée à la fois par des caractéristiques techniques environnementales et par votre sensibilité stylistique. Cette masterclass est utile à tous les professionnels et amateurs du secteur comme solide apport en connaissances technique écologique.

LE PUBLIC

- / Les chargé-e(s) du département achat, matière et/ou fourniture des Maisons.
- / Les directeur-riche(s) / chargé-e(s) des achats textiles au sein de marques de mode.
- / Les stylistes des bureaux de tendances.
- /OU Tout public ayant une appétence pour le textile.

LES PRÉ-REQUIS

- / Une expérience professionnelle de 2 ans minimum.
- /OU Une bonne connaissance du textile.

LES MÉTHODES PÉDAGOGIQUES

- / La masterclass est en présentielle ou en distancielle.
- / Le répertoire actualisé des certifications et des labels actuels vous est remis comme support de cours.
- / Les études de cas d'application des labels à des marques de mode.
- / La mise en place de recommandations de certifications aux produits de votre marque.

LES MÉTHODES D'ÉVALUATION

- / La pertinence technique des choix des recommandations des labels et certifications appliqués à vos produits.
- / La maîtrise des labels par un QCM.
- / Les connaissances globales et techniques en matière de textile et de développement durable.

5



LA DURÉE

- / 1 Jour (7 heures).

LA MODALITÉ D'ACCÈS

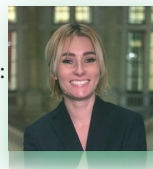
- / Un groupe de 6 à 20 personnes.

LE TARIF

- / 635,00€ HT/ personne.

LE CONTACT

- / La formatrice : Noémie Devime :
- / contact@noemiedevime.com
- / 0033 6 20 64 28 18



NOÉMIE
DEVIME PARIS